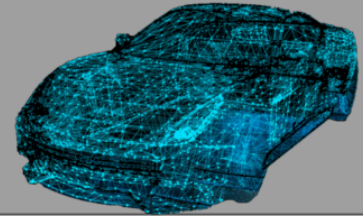


Niveau 3

Niveau 4

Niveau 5



### Automatisation conditionnelle

Le conducteur doit pouvoir reprendre le contrôle du véhicule si nécessaire

### Automatisation élevée

Dans certaines conditions de circulation, le véhicule n'a plus besoin de conducteur

### Automatisation complète

Le véhicule n'a plus du tout besoin du conducteur, du départ à l'arrivée et dans toutes les conditions de circulation

Ce n'est plus le conducteur, mais le véhicule, qui assure à titre principal la conduite

Le système peut conduire seul, mais le conducteur doit assurer la sécurité et être capable de reprendre, si nécessaire, la maîtrise du véhicule

Exemple :  
L'autopilot de Tesla

Exemple :  
Les navettes autonomes dans la vieille ville de Sion

Aucun véhicule n'est encore totalement équipé et apte à une telle conduite